



Allgemeine TECHNISCHE DATEN

Stellkraft	[kN]	20 / 25	(maximal)
Antriebshub	[mm]	100	(maximal)
Handradumdrehungen	[/10mm Hub]	61	
Schutzklasse	EN 60529	IP 65	
zul. Umgebungstemp.	[°C]	-20 bis +80 (S2) / -20 bis +60 (S4)	
Gewicht (ohne Zubehör)	[kg]	20,0	

Stellgeschwindigkeiten und TECHNISCHE DATEN

Antriebstyp:										PSL320
Kraft: 20 kN	Geschwindigkeit:	1,0 mm/s [50Hz] / 1,2 mm/s [60Hz]								
Spannungsversorgung [V]		230 VAC 1~		115 VAC 1~		24 VAC 1~		400 V 3~		24 VDC
Frequenz [Hz]		50	60	50	60	50	60	50	60	-
Nennstrom ① [A]		0,35	0,29	0,65	0,54	3,2	2,7	0,22	0,18	2,5
max. Leistungsaufnahme ② [VA]		100	86	100	86	100	86	119	103	60
Betriebsart ③	IEC 60034-1,8	S2 30min				S4 50% ED - 1200c/h				
Motorschutz		Thermoschalter								Multifuse

Antriebstyp:										PSL325
Kraft: 25 kN	Geschwindigkeit:	1,0 mm/s [50Hz] / 1,2 mm/s [60Hz]								
Spannungsversorgung [V]		230 VAC 1~		115 VAC 1~		24 VAC 1~		400 V 3~		24 VDC
Frequenz [Hz]		50	60	50	60	50	60	50	60	
Nennstrom ① [A]		0,35	0,29	0,65	0,54	3,2	2,7	0,22	0,18	
max. Leistungsaufnahme ② [VA]		100	86	100	86	100	86	119	103	
Betriebsart ③	IEC 60034-1,8	S2 30min				S4 50% ED - 1200c/h				
Motorschutz		Thermoschalter								

ZUBEHÖR / Optionen

für Spannungsversorgung:		230 VAC 1~	115 VAC 1~	24 VAC 1~	400 V 3~	24 VDC	
Zusatz-Wegschalter Standard (Silber) für 100 mA bis 5 A bei 24 V bis 230 V AC/DC	2WE	✓	✓	✓	✓	✓	
Zusatz-Wegschalter Gold für 0,1 mA bis 100 mA bei 1 V bis 24 V AC/DC	2WE Gold	✓	✓	✓	✓	✓	
Einfach-/Doppelpotentiometer	PD	✓	✓	✓	✓	✓	
Stellungsregler	PSAP	✓	✓	⑤	④	—	
Stellungsgeber	PSPT	✓	✓	✓	✓	—	
Heizung	H	✓	✓	✓	✓	—	
Schutzklasse	EN60529	—					—

Legende:

① = Stromaufnahme bei Nennlast, ohne Zubehör

② = Höchste Bemessungsleistung einschließlich Zubehör

③ = bei 25°C Umgebungstemperatur

④ = nur in Verbindung mit Wendeschützeinheit

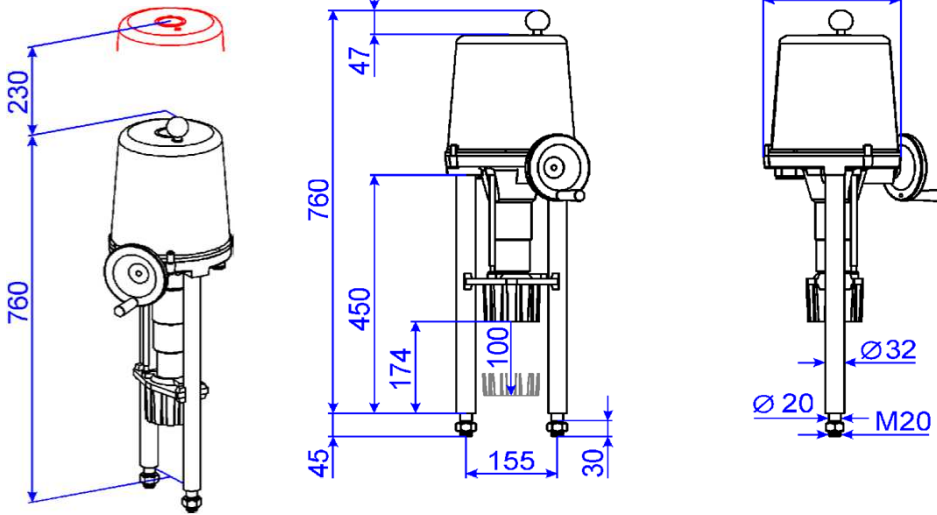
⑤ = Externe Relais erforderlich für alle Varianten

✓ = verfügbar

— = nicht verfügbar

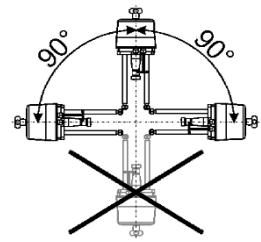


ABMESSUNGEN [mm]



PSL 320 / 325

Einbaulage



Abmessungen für PS - Standardkupplung

(Für Ventilspindel mit Gewinde, gesichert durch Paßstift)

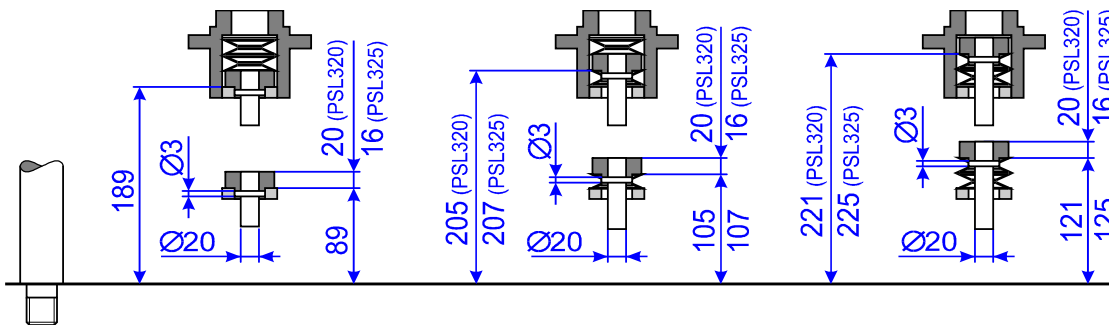
Durchgangsventil

Schließrichtung: Ventilspindel einführend

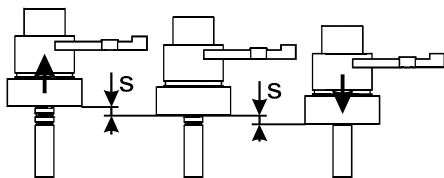
3-Wege Ventil

Durchgangsventil

Schließrichtung: Ventilspindel ausführend



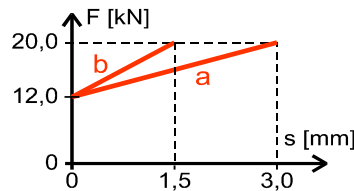
Einstellung der Schließkraft



s = Tellerfederweg

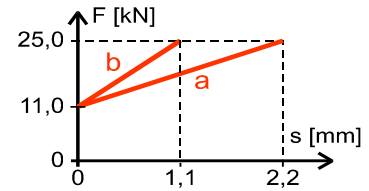
F = Schließkraft

PSL320



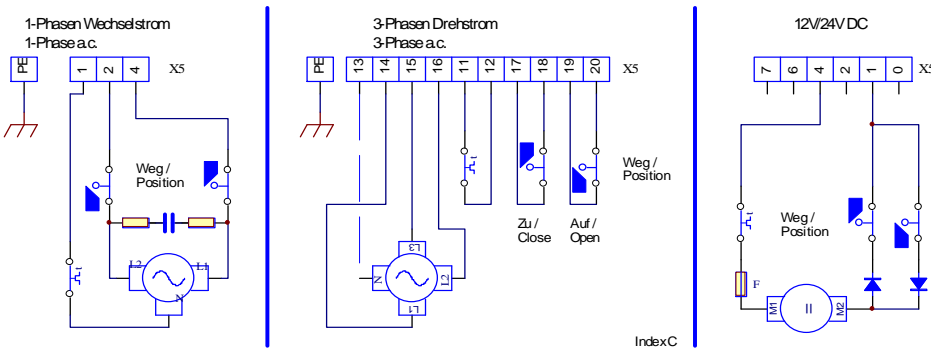
a = Tellerfederweg für Durchgangsventil

PSL325



b = Tellerfederweg für 3-Wege Ventil

SCHALTBILD



Index C

STANDARDAUSRÜSTUNG

- 2 Wegenschalter
- Einrückbares Handrad
- Mechanische Stellungsanzeige
- 3 Kabelverschraubungen M20 x 1,5, Klemmbereich 8-13 mm Kabeldurchmesser
- Zentralträger zur Aufnahme des optionalen Zubehörs

