



Allgemeine TECHNISCHE DATEN

Stellkraft	[kN]	2	(maximal)
Antriebshub	[mm]	50	(maximal)
Handradumdrehungen	[/10mm Hub]	12	
Schutzklasse	EN 60529	IP 65	
zul. Umgebungstemp.	[°C]	-20 bis +80 (S2) / -20 bis +60 (S4)	
Gewicht (ohne Zubehör)	[kg]	4,5	

Stellgeschwindigkeiten und TECHNISCHE DATEN

Antriebstyp:		PSL202							
Stellgeschwindigkeit:		0,5 mm/s [50Hz] / 0,6 mm/s [60Hz]						0,45 mm/s	
Spannungsversorgung	[V]	230 VAC 1~		115 VAC 1~		24 VAC 1~		400 V 3~	24 VDC
Frequenz	[Hz]	50	60	50	60	50	60		-
Nennstrom ①	[A]	0,08	0,09	0,15	0,18	0,75	0,87		0,3
max. Leistungsaufnahme ②	[VA]	37	40	37	40	37	40		24
Betriebsart ③	IEC 60034-1,8	S2 30min		S4 80% ED - 1200c/h					dito
Motorschutz		blockierfest							Multifuse

Antriebstyp:		PSL202.1							
Stellgeschwindigkeit:		0,25 mm/s [50Hz] / 0,3 mm/s [60Hz]							
Spannungsversorgung	[V]	230 VAC 1~		115 VAC 1~		24 VAC 1~		400 V 3~	24 VDC
Frequenz	[Hz]	50	60	50	60	50	60		
Nennstrom ①	[A]	0,04	0,045	0,08	0,09	0,38	0,43		
max. Leistungsaufnahme ②	[VA]	28,2	29,4	28,2	29,4	28,2	29,4		
Betriebsart ③	IEC 60034-1,8	S2 30min		S4 80% ED - 1200c/h					
Motorschutz		blockierfest							

Antriebstyp:		PSL202.2							
Stellgeschwindigkeit:		1,4 mm/s [50Hz] / 1,7 mm/s [60Hz]						1,0 mm/s	
Spannungsversorgung	[V]	230 VAC 1~		115 VAC 1~		24 VAC 1~		400 V 3~	24 VDC
Frequenz	[Hz]	50	60	50	60	50	60	50	60
Nennstrom ①	[A]	0,11	0,09	0,22	0,18	1,05	0,88	0,06	0,05
max. Leistungsaufnahme ②	[VA]	44	40	44	40	44	40	62	54
Betriebsart ③	IEC 60034-1,8	S2 30min		S4 50% ED - 1200c/h					
Motorschutz		Thermoschalter							Multifuse

ZUBEHÖR / Optionen

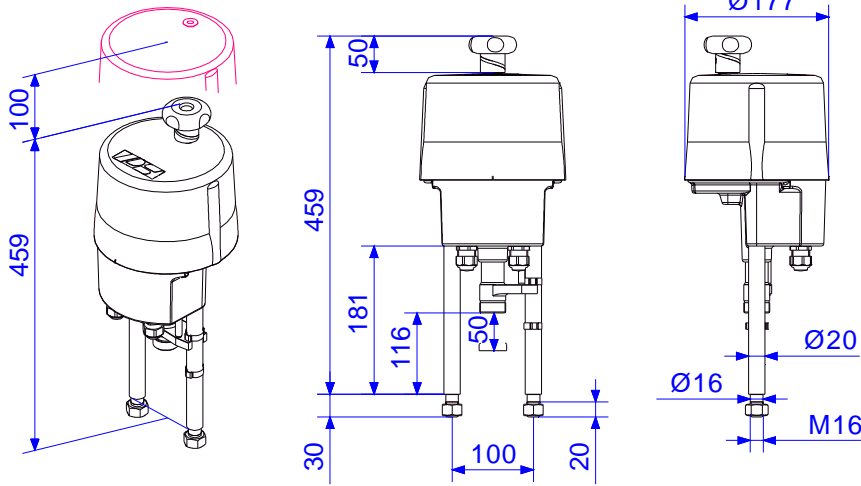
für Spannungsversorgung:		230 VAC 1~	115 VAC 1~	24 VAC 1~	400 V 3~	24 VDC	
Zusatz-Wegschalter Standard (Silber) für 100 mA bis 5 A bei 24 V bis 230 V AC/DC	2WE	✓	✓	✓	✓	✓	
Zusatz-Wegschalter Gold für 0,1 mA bis 100 mA bei 1 V bis 24 V AC/DC	2WE Gold	✓	✓	✓	✓	✓	
Einfach-/Doppelpotentiometer	PD / PD2	✓	✓	✓	✓	✓	
Stellungsregler	PSAP	✓	✓	✓	④	—	
Stellungsgeber	PSPT	✓	✓	✓	✓	✓	
Heizung	H	✓	✓	✓	✓	✓	
Erhöhte Schutzklasse	EN60529					IP 67 mit Metallhaube	

Legende:

- ① = Stromaufnahme bei Nennlast, ohne Zubehör
- ② = Höchste Bemessungsleistung einschließlich Zubehör
- ③ = bei 25°C Umgebungstemperatur
- ④ = nur in Verbindung mit Wendeschützeinheit
- ✓ = verfügbar
- = nicht verfügbar

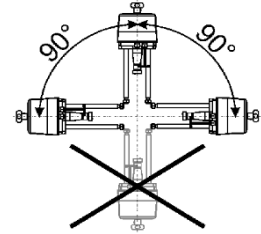


ABMESSUNGEN [mm]



PSL 202

Einbaulage



Abmessungen für PS - Standardkupplung

(Für Ventilspindel mit Gewinde, gesichert durch Paßstift)

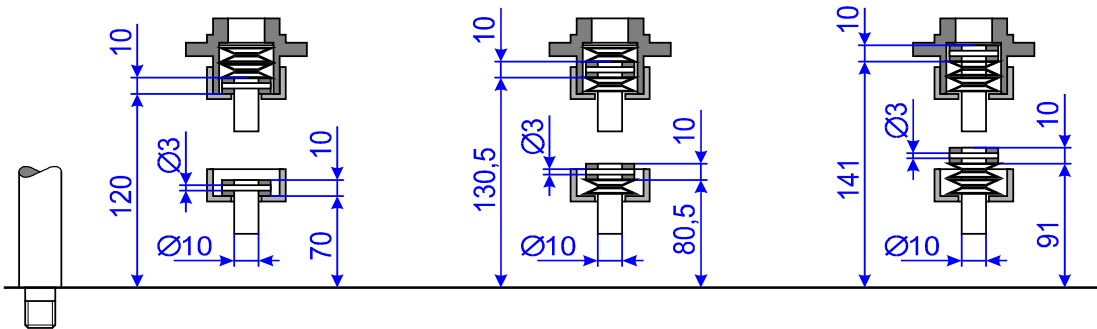
Durchgangsventil

Schließrichtung: Ventilspindel einfahrend

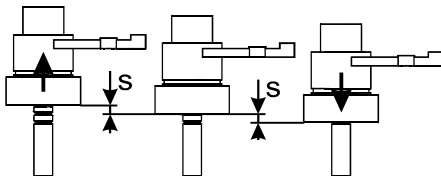
3-Wege Ventil

Durchgangsventil

Schließrichtung: Ventilspindel ausfahrend

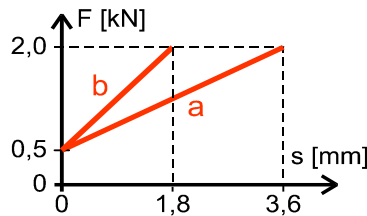


Einstellung der Schließkraft



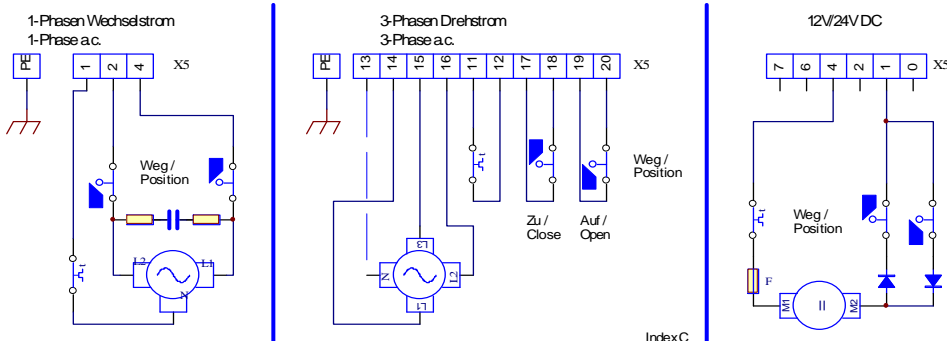
s = Tellerfederweg

F = Schließkraft



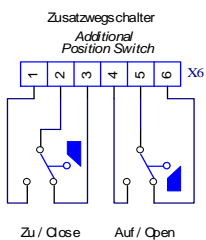
a = Tellerfederweg für Durchgangsventil
b = Tellerfederweg für 3-Wege Ventil

SCHALTBILD



STANDARDAUSRÜSTUNG

- 2 Wegenschalter
- Handrad mit Laufrichtungsanzeige
- Mechanische Stellungenanzeige
- 2 Kabelverschraubungen M20 x 1,5, Klemmbereich 8-13 mm Kabeldurchmesser
- Zentralträger zur Aufnahme des optionalen Zubehörs



Zu / Close Auf / Open

