



### Allgemeine TECHNISCHE DATEN

<b>Stellkraft</b>	[kN]	1,0	(maximal)
<b>Antriebshub</b>	[mm]	50	(maximal)
<b>Handradumdrehungen</b>	[ /10mm Hub]	12	
<b>Schutzklasse</b>	EN 60529	IP 65	
<b>zul. Umgebungstemp.</b>	[°C]	-20 bis +80 (S2) / -20 bis +60 (S4)	
<b>Gewicht (ohne Zubehör)</b>	[kg]	4,3	

### Stellgeschwindigkeiten und TECHNISCHE DATEN

Antriebstyp:						PSL201		
<b>Stellgeschwindigkeit:</b>	<b>0,25 mm/s [50Hz] / 0,3 mm/s [60Hz]</b>							
<b>Spannungsversorgung</b> [V]	230 VAC 1~	115 VAC 1~		24 VAC 1~		400 V 3~	24 VDC	
<b>Frequenz</b> [Hz]	50	60	50	60	50	60		
<b>Nennstrom</b> ① [A]	0,03	0,03	0,056	0,06	0,26	0,28		
<b>max. Leistungsaufnahme</b> ② [VA]	25,5	25,9	25,5	25,9	25,5	25,9		
<b>Betriebsart</b> ③	IEC 60034-1,8	S2 30min		S4 80% ED - 1200c/h				
<b>Motorschutz</b>	blockierfest							

Antriebstyp:						PSL201.1		
<b>Stellgeschwindigkeit:</b>							<b>1,0 mm/s</b>	
<b>Spannungsversorgung</b> [V]	230 VAC 1~	115 VAC 1~		24 VAC 1~		400 V 3~	24 VDC	
<b>Frequenz</b> [Hz]							-	
<b>Nennstrom</b> ① [A]							1,0	
<b>max. Leistungsaufnahme</b> ② [VA]							41	
<b>Betriebsart</b> ③	IEC 60034-1,8	S2 30min						
<b>Motorschutz</b>	Multifuse							

### ZUBEHÖR / Optionen

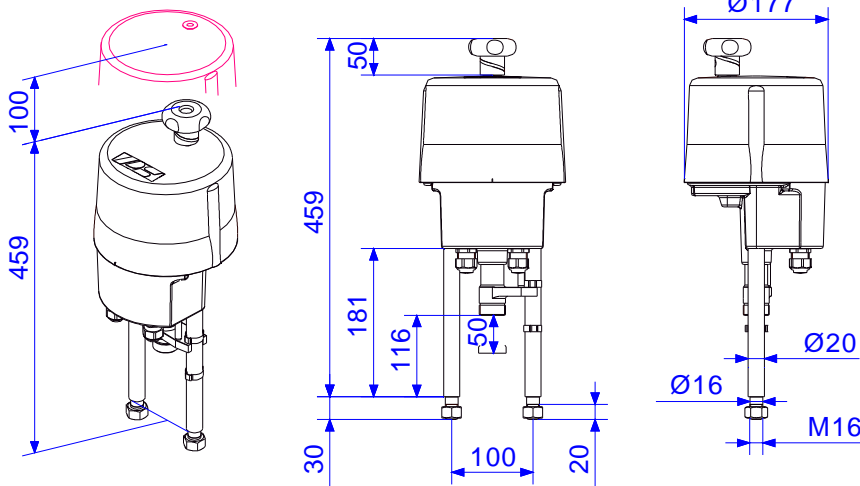
für Spannungsversorgung:		230 VAC 1~	115 VAC 1~	24 VAC 1~	400 V 3~	24 VDC
Zusatz-Wegschalter Standard (Silber) für 100 mA bis 5 A bei 24 V bis 230 V AC/DC	2WE	✓	✓	✓	—	✓
Zusatz-Wegschalter Gold für 0,1 mA bis 100 mA bei 1 V bis 24 V AC/DC	2WE Gold	✓	✓	✓	—	✓
Einfach-/Doppelpotentiometer	PD / PD2	✓	✓	✓	—	✓
Stellungsregler	PSAP	✓	✓	✓	—	—
Stellungsgeber	PSPT	✓	✓	✓	—	✓
Heizung	H	✓	✓	✓	—	✓
Erhöhte Schutzklasse	EN60529	<b>IP 67 mit Metallhaube</b>				

#### Legende:

- ① = Stromaufnahme bei Nennlast, ohne Zubehör
- ② = Höchste Bemessungsleistung einschließlich Zubehör
- ③ = bei 25°C Umgebungstemperatur
- ④ = nur in Verbindung mit Wendeschützeinheit
- ✓ = verfügbar
- = nicht verfügbar

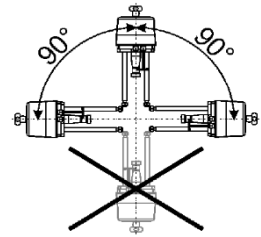


## ABMESSUNGEN [mm]



**PSL 201**

Einbaulage



## Abmessungen für PS - Standardkupplung

(Für Ventilspezial mit Gewinde, gesichert durch Paßstift)

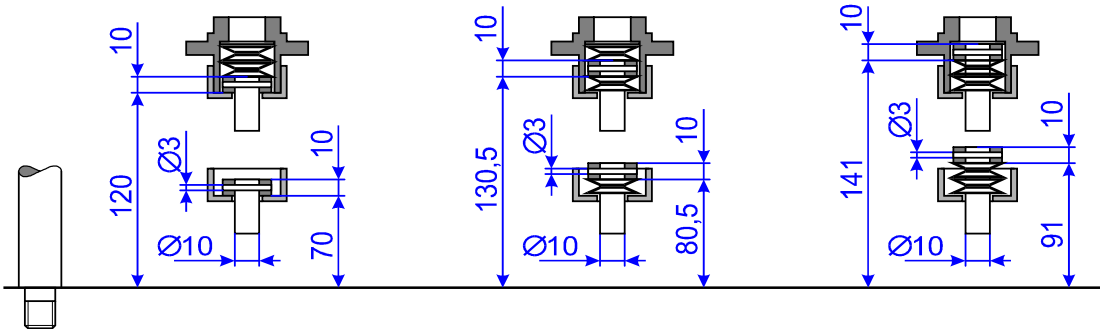
### Durchgangsventil

Schließrichtung: Ventilspezial einfahrend

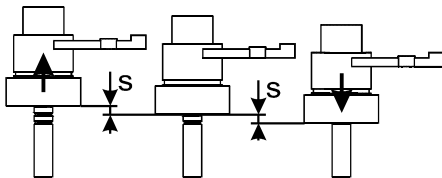
### 3-Wege Ventil

### Durchgangsventil

Schließrichtung: Ventilspezial ausfahrend

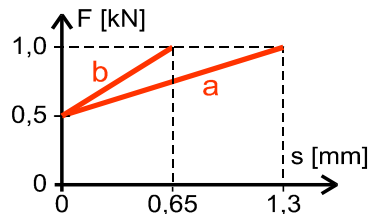


## Einstellung der Schließkraft



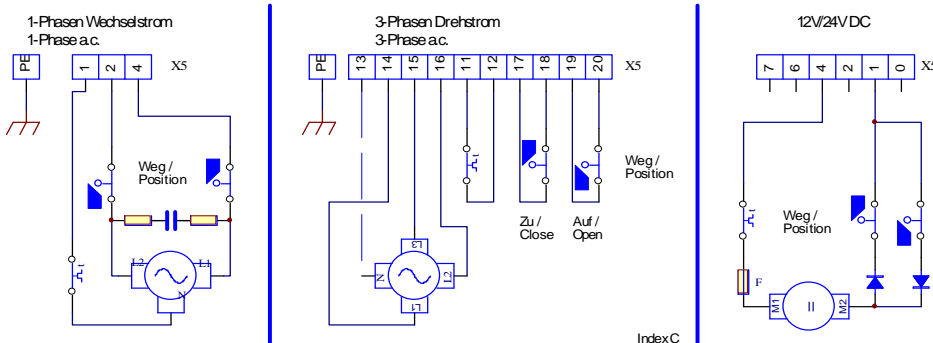
s = Tellerfederweg

F = Schließkraft



a = Tellerfederweg für Durchgangsventil  
b = Tellerfederweg für 3-Wege Ventil

## SCHALTBILD



## STANDARDAUSRÜSTUNG

- 2 Wegenschalter
- Handrad mit Laufrichtungsanzeige
- Mechanische Stellungsanzeige
- 2 Kabelverschraubungen M20 x 1,5, Klemmbereich 8-13 mm Kabeldurchmesser
- Zentralträger zur Aufnahme des optionalen Zubehörs

